

社会福祉法人ゆうゆう

# 日暮里保育園 (仮)

平成31年4月  
オープン!!!

保育士・看護師・栄養士・調理師・事務

## オープニングスタッフ 大募集

当法人事例  
 保育リーダー 任命初年度  
 月給180,000円～  
 処遇改善Ⅱ40,000円  
 地域手当20,000円  
 住宅手当最大85,000円  
 賞与4.5ヶ月+年度末賞与  
 その他手当  
 年額 約5,210,000円

当法人事例  
 短大卒 23歳保育士歴3年  
 月給166,000円～  
 地域手当20,000円  
 住宅手当最大85,000円  
 賞与4.5ヶ月+年度末賞与  
 その他手当  
 年額 約4,499,000円

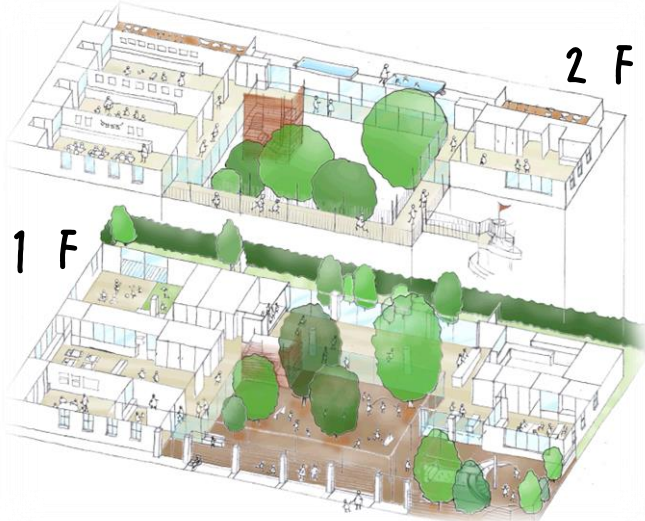
開設準備スタッフとして、  
自分のアイデアを実践できる  
自由な園風

開設までは「王子本町保育園」  
で勤務できます。

新卒もブランクのある方もOK!  
経験よりもやる気を重視!!

今までにない園舎デザイン。  
キレイな園舎で気持ち良く保育が  
できます。

日暮里駅から徒歩10分。100年前から続く80店舗以上の生地や織物、皮革、  
 繊維製品や小物まで、様々な洋裁関係のお店が集まっているエリアです。  
 長年人々に愛され続けた地域で、平成31年4月より、西日暮里児童遊園跡地に  
 「日暮里保育園 (仮)」を開設予定。  
 公園にある木を残してほしいという地域の要望から、大樹を囲むように園舎を  
 計画しました。  
 そうした想いをこれから何十年も引き継ぎ、つなげていくスタッフを募集します。



お問い合わせ  
 社会福祉法人ゆうゆう  
 法人本部  
 〒400-0851  
 山梨県甲府市住吉3-24-20  
 電話055-237-4101  
 担当者 上田 知子

保育目標 『ONE FOR ALL ALL FOR ONE』 ～ 一人はみんなのために みんなは一人のために ～