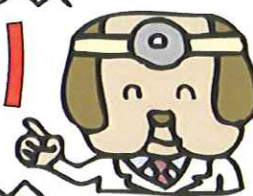


# ほけんだより

H21.9.7 すみよし愛児園



## 新型インフルエンザ対策

現在、新型インフルエンザに対して免疫を持っていないため、季節性のインフルエンザに比べ感染拡大しやすく、乳幼児や妊婦、高齢者、持病をお持ちの方などは、特に重篤化しやすいといわれています。

そんな中、8月26日には、山梨県知事より、県内が新型インフルエンザの流行シーズンに入ったことと発表がありました。

すみよし愛児園でも、対策について再確認し、緊急時にも子ども達が安心して生活できるようにさらに努めたいと思っております。保護者の皆様にも以下の通り、ご理解ご協力をよろしくお願い致します。



健康観察カードは、  
9月8日よりご持参ください。

### 日常の健康管理

#### 1◆健康カードの記入

朝の健康状態を家庭と園とでしっかりと把握するために、健康カードへ必要事項を記入し、**登園時には必ず持たせてください。**少しでもいつもと違うことがありましたら、口頭でもお知らせ下さい。

#### 2◆家庭での健康観察

**高い熱がなくても以下のような時はできる限り家庭で様子を見ましょう。**また受診しておく心安心です。

・微熱がある ・咳が出る ・のどの痛み ・食欲がない ・機嫌が悪い ・下痢 など

#### 3◆園からの連絡

保育中に**2**のような症状がみられた場合、早目の対応がとれるようご家庭またはお勤め先にご連絡することがあります。必要に応じてお迎えをお願いします。

## 家族や身近に感染した（あるいは感染の疑いのある）人がいるとき

### ◆速やかにご報告ください

新型インフルエンザの潜伏期間は3～5日とされています。嘱託医の今井先生によると1週間程度して発症しなければ大丈夫とのことですが、**家庭で健康観察を行い、少しでも症状が出ている場合は必ず受診**しましょう。

### ◆身近でなくとも…

兄弟の学校で、職場で、など濃厚に接触してなくとも、感染の可能性がないわけではありませんのでしっかり観察しましょう。また、そのような周囲の情報もお知らせいただくと助かります。

## 園内で感染者が出たとき

### ◆感染した方は…

担当の医師に保育園に通っていることをお伝えください。登園の際には許可証が必要です。

### ◆感染者以外の方は…

園内で発症した場合、感染の拡大が予想されます。子ども達を感染から防ぐためには、**すべてのお子さんに、家庭保育のご協力をお願いします。**

家庭保育が不可能なご家庭は、あらかじめご相談ください。人数などを把握し、緊急時の対応について確認したいと思います。

なお、**登園される方は、感染のリスクが高い**ことをご承知おきください。

※ また、早期に安心して登園出来る環境を作る為にもご理解ご協力をお願い致します。



園内での子ども達の健康状態や流行している感染症などの情報は、これまで通り『ほけんだより』で必要に応じてお知らせいたします。随時HPでもご確認頂けます。周囲の状況把握にご利用下さい。

ちなみに現在、8月下旬に流行したヘルパンギーナを含め、感染症発症者は「0名」です。

感染しないことを祈りますが、「もしも」の時に備えて、それぞれのご家庭で緊急時の対策を考えておいてください。（職場にも知らせておくともよいかもれません。）

ご協力をよろしくお願い致します。