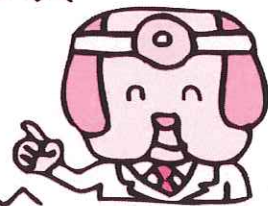


ほけんだより

H21.12.14 すみよし愛児園



インフルエンザ情報

- ◎ 土曜日の「クリスマスゆうぎ会」に参加した小学生
- 13日(日曜日)朝～夜 発熱38.5℃
- 14日朝～ 解熱(36℃台) 咳少々、喉の痛みあり

念のため午前中受診 → A型インフルエンザと診断

児童の弟(たんぽぽ組)につきましては、今のところ症状は出ていません。
今週いっぱい、家庭にて様子を見てください。

- ◆ 小さいクラスのお子さんで、下痢気味症状のあるお子さんが出ています。インフルエンザだけでなく、他の感染症などにも注意していきましょう。