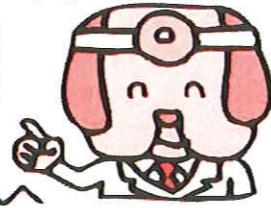


ほけんだより

H21.11.11 すみよし愛児園



新型インフルエンザへの対応

新型インフルエンザ感染について、甲府市より公立保育所の対応（下記□内、黒字）を基本に各私立保育所の状態をふまえながら、感染拡大防止に努めるよう指導がありました。今後は下記の通り対応していきたいと思っておりますので、保護者の皆様のご協力を宜しくお願いいたします。

学級(クラス)における登園自粛、閉鎖

- * 7日以内に同一学級(クラス)において、インフルエンザの診断が報告された児童が2人(※1人)となった場合は、その学級(クラス)について、各保護者に登園自粛の要請を行うこととする。
- * 自粛の期間は、2人目(※1人目)の患者の診断が報告された翌日から7日間(土・日曜日を含む)以内で必要と認められる間とする。
- * 7日以内に同一学級(クラス)において、インフルエンザの診断が報告された児童が3人(※2人)以上となった場合は、その学級(クラス)を閉鎖する。
- * 閉鎖の期間は、3人目(※2人目)の患者の診断が報告された翌日から5~7日間(土・日曜日を含む)とする。

登園自粛の要請および休園の措置

- * 2つの学年(※クラス)を閉鎖した場合には、閉鎖となった学年(※クラス)以外の学年(※クラス)について、各保護者に登園自粛の要請を行うこととする。また、山梨県から臨時休業の要請があった場合には、休園の措置を講ずる。

○ただし、上記の状況に至らない場合であっても、新型インフルエンザの発生状況や感染拡大防止策を講じる必要性があると確認された場合は、部内協議により速やかに対応するものとする。

※印の部分につきましては、すみよし愛児園での子ども達の生活を考え、できる限り拡大を防げるよう努めたく、本園では赤字のような対応とさせていただきます。

山梨県 インフルエンザ患者年齢分布

5週間集計(H21 第40週-第44週)

	総数	0~4歳	5~9歳	10~14歳	15~19歳	20~29歳	30~39歳	40~49歳	50歳~
40w(H21.9.28-10.4)	74	3	21	20	20	3	5	2	0
41w(H21.10.5-10.11)	144	17	57	34	17	10	6	1	2
42w(H21.10.12-10.18)	163	6	46	64	26	7	5	4	5
43w(H21.10.19-10.25)	429	20	102	154	106	7	14	19	7
44w(H21.10.26-11.1)	845	75	219	333	131	26	33	22	6
	1,655	121	445	605	300	53	63	48	20

10月後半より急増中!!



テレビや新聞でも日々感染の拡大が報道されていますが、山梨県でも警報レベルに達する勢いで増加しています。



おねがい

今まで同様、日々の健康管理にご協力ください。

★家庭での健康観察や受診

- ① 本人に微熱、咳、のどの痛み、食欲低下、下痢、嘔吐、機嫌が悪いなどの症状があるとき
- ② 家族や身近に感染した(あるいは感染の疑いのある)人がいるとき

★健康カードの記入

記入欄のほか、どんな些細なことでも、ご家庭での状態を教えてくださいとありがたいです。

★受け入れ・引渡しの際の注意

付き添いの保護者の方が具合が悪い時などは、事前のお電話かインターホンにてお知らせください。